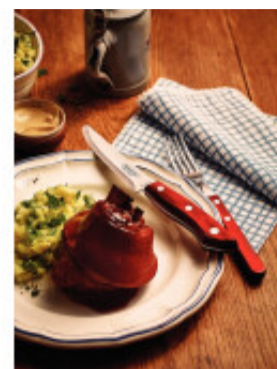


Tenedor de mesa con mango largo, modelo POLYWOOD, 12 piezas - TN9212



CÓDIGO: TN9212

MARCA: Tramontina

DESCRIPCIÓN: Hoja de acero inoxidable. Mango Polywood, madera tratada, fijado con remaches de aluminio. Resistentes a impactos y a altas temperaturas.

CARACTERÍSTICAS: **Material** - Madera

Las imágenes son meramente ilustrativas y pueden, en algunos casos, no coincidir exactamente con el producto final.
Las descripciones y detalles de los artículos ofrecidos, son meramente informativos y pueden no coincidir en un todo con el producto final