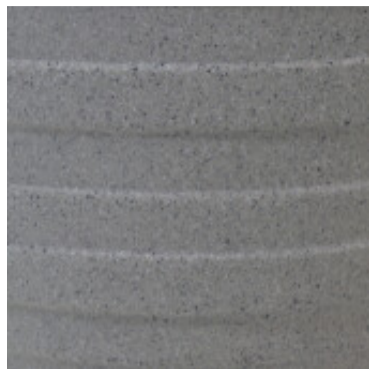


Maceta "INCA" Ø53 x 45cm. simil cemento - TD0207



CÓDIGO: TD0207

MARCA: Tramontina

DESCRIPCIÓN: Apta para uso en interior y exterior. Fabricada en polietileno por proceso de rotomoldeado. Dimensiones: Ø 530mm x altura 450mm base 320mm . Volumen de carga 54 litros, capacidad 31kg.

CARACTERÍSTICAS:

Las imágenes son meramente ilustrativas y pueden, en algunos casos, no coincidir exactamente con el producto final.
Las descripciones y detalles de los artículos ofrecidos, son meramente informativos y pueden no coincidir en un todo con el producto final