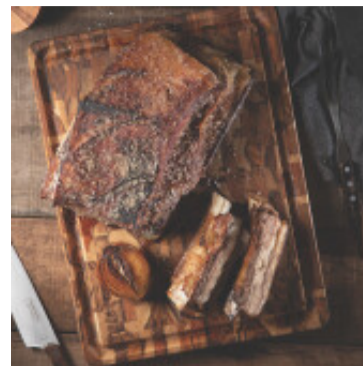


Tabla madera invertida para cortar "ROST" - TB1571



CÓDIGO: TB1571

MARCA: Tramontina

DESCRIPCIÓN: Es un modelo de tabla para los que prefieren lo rústico y tradicional. Fabricada en madera mixta de Jatoba con acabado al aceite. Dimensiones 45 x 34 x 3cm.

CARACTERÍSTICAS: **Material** - Madera

Las imágenes son meramente ilustrativas y pueden, en algunos casos, no coincidir exactamente con el producto final.
Las descripciones y detalles de los artículos ofrecidos, son meramente informativos y pueden no coincidir en un todo con el producto final