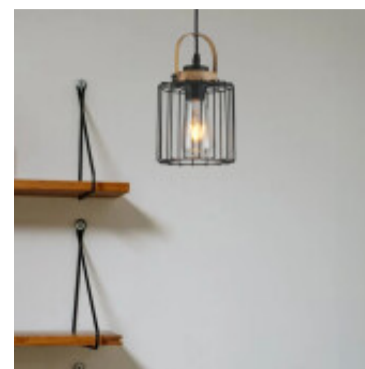
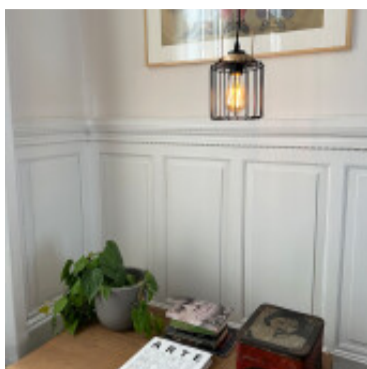


Lampara colgante cilindrico reja metal negro Ø15cm - IX9158



CÓDIGO: IX9158

MARCA: Ixec

DESCRIPCIÓN: Colgante tipo farol cilíndrico de rejilla, metal negro. Conexionado para una lámpara LED en pase E27, no incluida.
Medidas: diámetro 150mm y altura 250mm.

CARACTERÍSTICAS: **Color** - Negro
Tipo de luminaria - Decorativo/Residencial
Material - Metal
Montaje - Suspende
Ubicación - Interior
Pase - E27

Las imágenes son meramente ilustrativas y pueden, en algunos casos, no coincidir exactamente con el producto final.
Las descripciones y detalles de los artículos ofrecidos, son meramente informativos y pueden no coincidir en un todo con el producto final