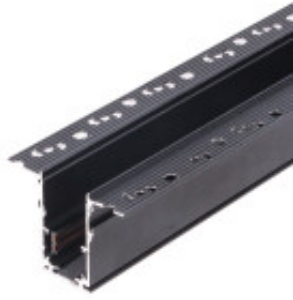


Riel magnetico de 2 metros, negro, para embutir - IX4304



CÓDIGO: IX4304

MARCA: Ixec

DESCRIPCIÓN: Riel magnético Ixec de 2 metros de largo, para embutir en techo o pared. Es compatible con todos los conectores, las fuentes de 48V (100W o 200W), luminarias, Spots y colgantes magnéticos Ixec: IX4330, IX4331, IX4332, IX4335, IX4336, IX4340 y IX4341. Los rieles magnéticos junto con sus conectores lineales o en L (horizontales y/o verticales) permiten extender su longitud, unir tramos de 1 o 2 m para diseñar diferentes formas y generar líneas continuas de muro a techo. Optar por un riel magnético reduce los tiempos de instalación y facilita el cambio de luminaria gracias a su adhesión magnética. Están fabricados en inyección de aluminio, con terminación en color negro. Para lograr su electrificación incluye 4 cables de cobre de 0,6 mm. Medidas: 2000x34mm (LargoxAncho). No incluye fuente ni alimentador.

CARACTERÍSTICAS:

- Color** - Negro
- Tipo de luminaria** - Técnica/Comercial
- Material** - Metal
- Montaje** - Embutir
- Ubicación** - Interior

Las imágenes son meramente ilustrativas y pueden, en algunos casos, no coincidir exactamente con el producto final.
Las descripciones y detalles de los artículos ofrecidos, son meramente informativos y pueden no coincidir en un todo con el producto final