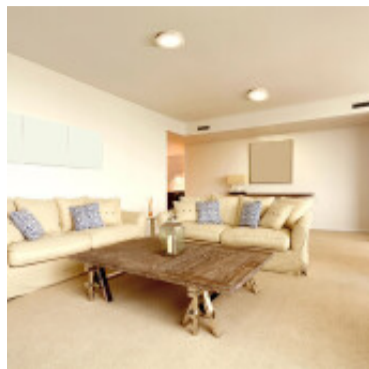


Plafon LED redondo IP44 10W calido Ø170mm - IX2210



CÓDIGO: IX2210

MARCA: Ixec

DESCRIPCIÓN: Plafón redondo de aplicar. Cuerpo en ABS color blanco. Uso interior, IP44. Conexionado a una placa de 41 LEDs SMD que garantizan un brillo uniforme, menor consumo y mayor flujo luminoso. Consumo 10W, alimentación 110-240V, rendimiento 900Lm. Emisión de luz en tonalidad cálida 3000K (CRI80). Ángulo de apertura 120°. Vida útil: 25.000 horas. Medidas: Ø170x32,5mm. Driver incluido.

CARACTERÍSTICAS:

- Color** - Blanco
- Tipo de luminaria** - Decorativo/Residencial, Técnica/Comercial
- Material** - ABS
- Montaje** - Adosar
- Potencia** - 7,2 - 12
- Ubicación** - Interior
- Tonalidad** - Cálida

Las imágenes son meramente ilustrativas y pueden, en algunos casos, no coincidir exactamente con el producto final.
Las descripciones y detalles de los artículos ofrecidos, son meramente informativos y pueden no coincidir en un todo con el producto final