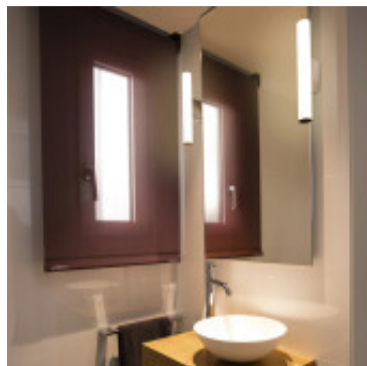


## Aplique de pared rectang. p/baño 12W calida 600mm - FA2210



CÓDIGO: FA2210

MARCA: Faro Barcelona

**DESCRIPCIÓN:** Aplique de pared modelo VOLGA 600. Cuerpo rectangular fabricado en aluminio color cromo brillante con difusor de plástico opal. Apto para usar en lugares húmedos, ejemplo baños, IP44 y protección CLASE II. Conectado a un sistema LED integrado de 12W de consumo, con un rendimiento de 850Lm(CRI80). Emisión de luz en tonalidad cálida 3000K. Alimentación directa, no tiene interruptor, 100V-240V, 50/60Hz. Diseñado para iluminar la zona del espejo del baño. Nota: Las lámparas LED integradas no son recambiables. Medidas: 600x40x60mm (LargoxAltoxAcho).

**CARACTERÍSTICAS:**

- Color** - Cromo
- Tipo de luminaria** - Decorativo/Residencial
- Material** - Metal
- Montaje** - Adosar
- Potencia** - 7,2 - 12
- Tonalidad** - Cálida
- Tipo de aplique** - Para baño

Las imágenes son meramente ilustrativas y pueden, en algunos casos, no coincidir exactamente con el producto final.  
Las descripciones y detalles de los artículos ofrecidos, son meramente informativos y pueden no coincidir en un todo con el producto final