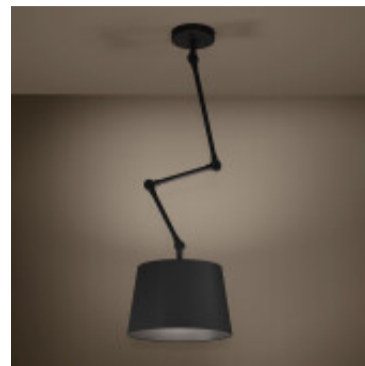
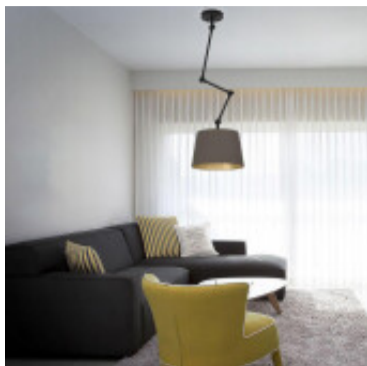


Lampara colgante articulado pantalla tela PISTUNIO - EG4332



CÓDIGO: EG4332

MARCA: Eglo

DESCRIPCIÓN: Colgante con base circular y brazo articulado de acero de color negro mate; y con pantalla de tela de color negro mate, modelo PISTUNIO. Diámetro de la pantalla: 350mm, altura de la pantalla: 225mm, largo total con el brazo extendido: 1290mm.

CARACTERÍSTICAS:

- Color** - Negro
- Tipo de luminaria** - Decorativo/Residencial
- Material** - Acero y metal, Tela
- Montaje** - Adosar
- Potencia** - 7,2 - 12
- Ubicación** - Interior
- Pase** - E27

Las imágenes son meramente ilustrativas y pueden, en algunos casos, no coincidir exactamente con el producto final.
Las descripciones y detalles de los artículos ofrecidos, son meramente informativos y pueden no coincidir en un todo con el producto final