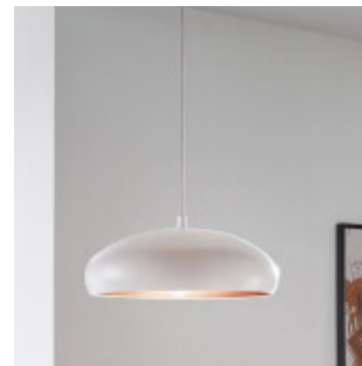
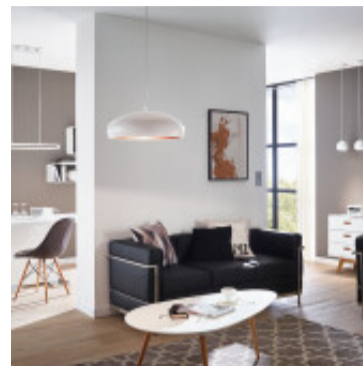


Lampara campana acero blanco/cobre Ø40cm MOGANO1 - EG2216



CÓDIGO: EG2216

MARCA: Eglo

DESCRIPCIÓN: Colgante tipo campana modelo MOGANO 1, cuerpo en acero color blanco e interior de la pantalla en color cobre. Conexionado para una lámpara de 60W en rosca E27, no incluida. Medidas: 1100x400mm (altura x diámetro)

CARACTERÍSTICAS: **Color** - Blanco
Tipo de luminaria - Decorativo/Residencial
Material - Metal
Montaje - Suspende
Ubicación - Interior
Pase - E27

Las imágenes son meramente ilustrativas y pueden, en algunos casos, no coincidir exactamente con el producto final.
Las descripciones y detalles de los artículos ofrecidos, son meramente informativos y pueden no coincidir en un todo con el producto final