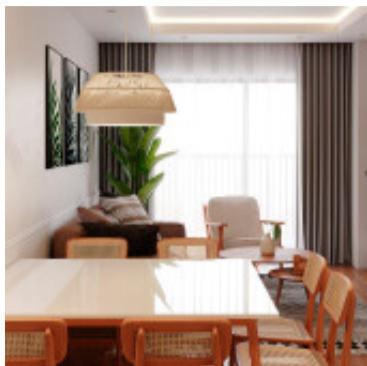


Lampara colgante Gaia E27 Ø60cm acero y macrame - BM2050



CÓDIGO: BM2050

MARCA: Blumenau

DESCRIPCIÓN: Lámpara colgante Gaia, un accesorio de alta calidad y diseño. Construida en acero de color blanco con una campana superpuesta en base a un tejido blanco tipo macramé. Adecuada para salones, comedores, cocinas, entre otros. Conexionada para una lámpara E27, (60W Máx) no incluida. Instalación directa 100-240V. Medidas: Ø60x25cm (DiámetroxAltura).

CARACTERÍSTICAS:

- Color** - Blanco
- Tipo de luminaria** - Decorativo/Residencial
- Material** - Acero y metal
- Montaje** - Suspendido
- Ubicación** - Interior

Las imágenes son meramente ilustrativas y pueden, en algunos casos, no coincidir exactamente con el producto final.
Las descripciones y detalles de los artículos ofrecidos, son meramente informativos y pueden no coincidir en un todo con el producto final
